

FJÄRRVÄRME
FRÅN
ÅNGKRAFTVERKET

Faktaruta fjärrvärmepanna 15

Av ”konventionell” typ eftersom kraven var annorlunda än de som gällde för tornpannorna.

- Kontinuerlig drift
- Inget behov av snabbstart
- Ett teknologisprång – nu fanns modernare styr- och reglerutrustning
- Turbingenerator G1 och G2 var kopplade till pannan (tot. 32 MW)

Fjärrvärme från ångkraftverket – blev en kort historia – men det var här det började

- **1953** bildas ett bolag för att driva kommunalt värmeverk i Västerås. Man sluter avtal med Vattenfall om leverans av fjärrvärme
- **1954** startar fjärrvärmeleveranserna från ångkraftverket. Befintliga pannor används. Arosbygdens spannmålstork är den första abonnenten
- **1956** projekteras en kärnreaktor för fjärrvärme – Adam – att placeras i berg utanför Hamre. Projektet läggs ner 1958 och Adam slås ihop med Eva och byggs i Ågesta.
- **1959** byggs fjärrvärmepannan P15 i gamla pannhuset i ångkraftverket.
- **1962** Västerås stad bygger egen fjärrvärmeanläggning och lämnar samarbetet med Vattenfall. Panna 15 körs sporadiskt till 1972.
- **1972** var sista året pannan var i drift. Total drifttid var endast 8 år



*Fjärrvärmepanna
P15*

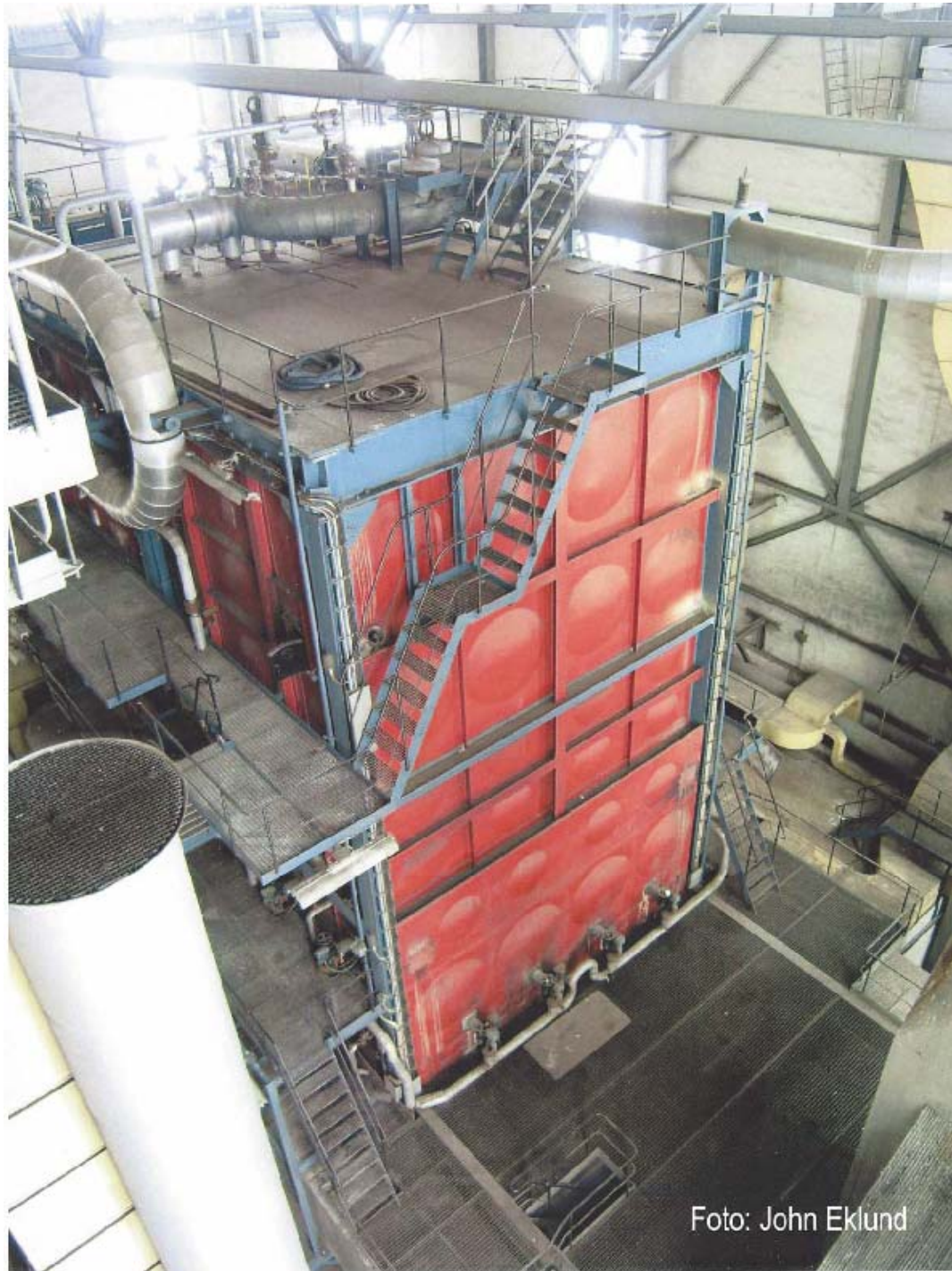


Foto: John Eklund



Foto: Anette Berglinn

Kontrollrummet för panna 15



Utrymmet där P1 stod
klart för upplevelsebad

Foto: Lars-Eric Johansson

Några rivningsbilder